

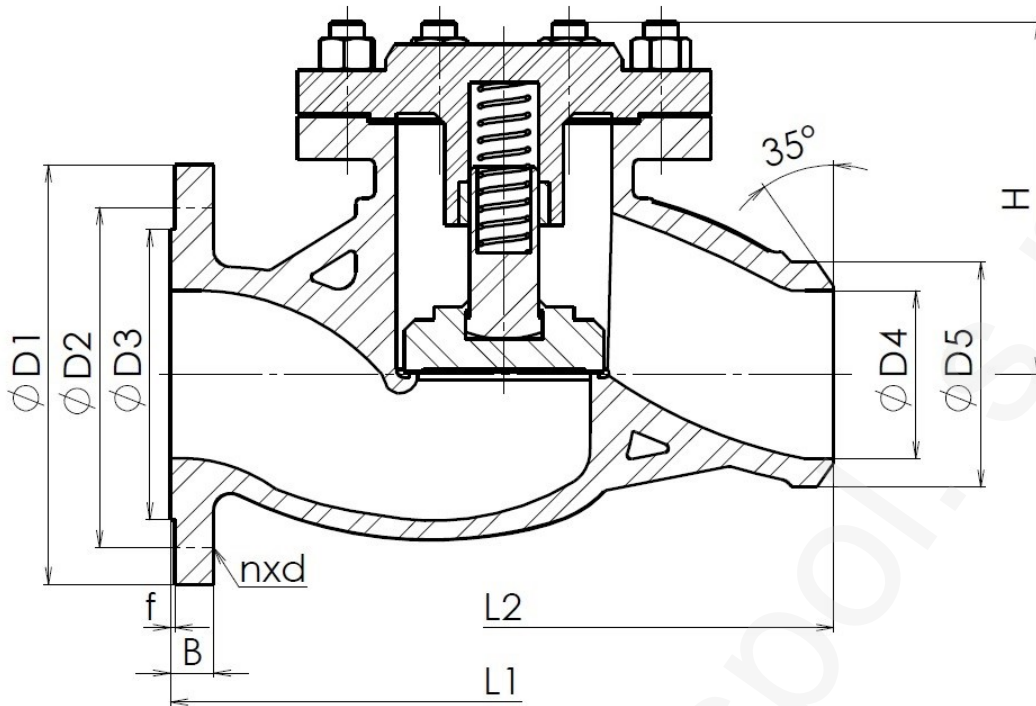
Type / Тип	Z 16
Nominal pressure PN/ номинальное давление PN	40
Nominal size DN/ номинальный размер DN	15 – 200

Design / конструкция	EN 13709
Flanged / фланцы	EN 1092-1
Welding end / концы под приварку	EN 12627
Face-to-face / стр.длина	EN 558-1
Testing / испытания	EN 12266-1
Pressure/temperature Давление/температура	EN 12516-1

Use / использование
<p>Is used as automatic working closing element, which prevents backflow and impacts of medium in the pipelines. The disc is pushed by spring. It's used for water and non aggressive mediums. This is not shut off valve. If the 100 percent tightness is required, it's mandatory to add globe valve in to pipeline. / Клапан используется как самодействующий затвор, предотвращающий обратному течению и ударам рабочей жидкости в трубопроводах. Золотник подавлен пружиной. Используется для воды и неагрессивных жидкостей. Обратный клапан не является запорной арматурой. Если требуется плотность, необходимо включить в трубопровод запорный клапан.</p>

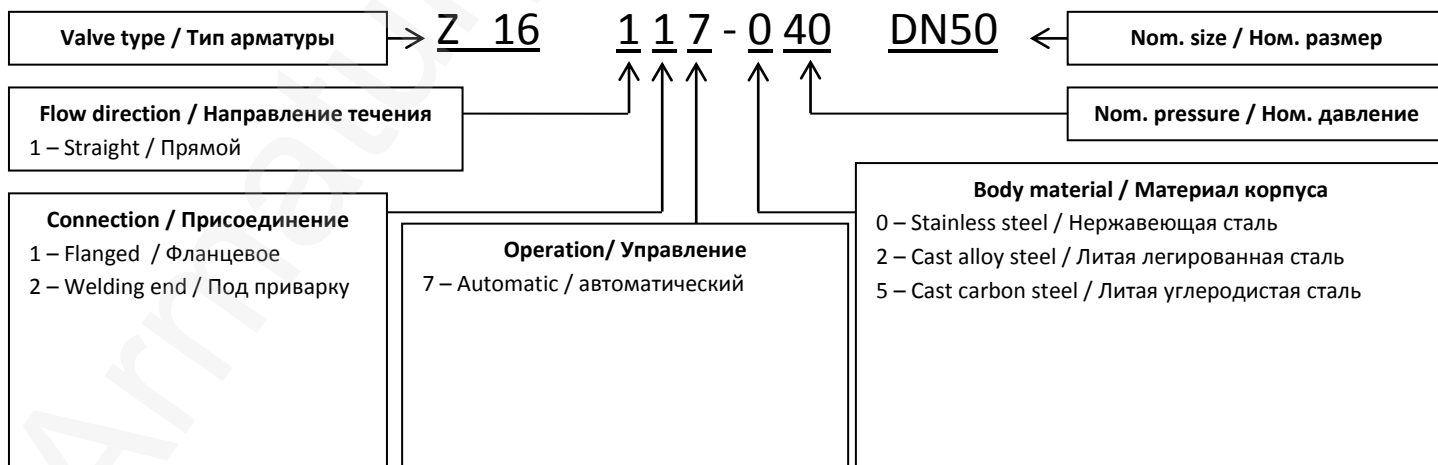
Pos.	Part / деталь	Material / материал			
		-10 °C ÷ +450 °C	-10 °C ÷ +570 °C	-50 °C ÷ +500 °C	-196 °C ÷ +600 °C
		W.Nr. / DIN	W.Nr. / DIN	W.Nr. / DIN	W.Nr. / DIN
1	Body / корпус	1.0619/GP240GH	1.7357/ G17CrMo5-5	1.6220/G20Mn5	1.4408/ GX5CrNiMo19-11-2
2	Bonnet / крышка	1.0619/GP240GH	1.7357/ G17CrMo5-5	1.6220/G20Mn5	1.4408/ GX5CrNiMo19-11-2
3	Disc / диск	1.4021/X20Cr13	1.7357/ G17CrMo5-5 + weld-on STL6	1.6220/G20Mn5 + weld-on STL6	1.4408/ GX5CrNiMo19-11-2/ Weld-on STL6
4	Seat / седло	Weld-on 13Cr	Weld-on STL6	Weld-on STL6	1.4408/ GX5CrNiMo19-11-2/ Weld-on STL6
5	Sealing / уплотнение	Spiral-graphite/SS	Spiral-graphite/SS	Spiral-graphite/SS	Spiral-graphite/SS
6	Bolt / болт	A193 B7	A193 B7	A182 L7	A193 B8
7	Nut / гайка	A194 2H	A194 2H	A194 4	A194 8
8	Spring / пружина	1.4310/X10CrN18-8	1.4310/X10CrN18-8	1.4310/X10CrN18-8	1.4310/X10CrN18-8

Other material specification upon request / другое исполнение по заказу



Main and connection dimensions / главные и присоед. Размеры

DN	15	20	25	32	40	50	65	80	100	125	150	200
D1	95	105	115	140	150	165	185	200	235	270	300	375
D2	65	75	85	100	110	125	145	160	190	220	250	320
D3	45	58	68	78	88	102	122	138	162	188	218	285
D4	According to pipe dimensions / Согласно размеру трубы											
D5												
B	16	18	18	18	18	20	22	24	24	26	28	34
f	2	2	2	2	3	3	3	3	3	3	3	3
n	4	4	4	4	4	4	8	8	8	8	8	12
d	14	14	14	18	18	18	18	18	22	26	26	30
H	66	75	80	88	105	115	135	145	175	215	240	285
L1, L2	130	150	160	180	200	230	290	310	350	400	480	600



ADDRESS: Armatury Klad Ltd., Janská 22, 746 01 OPAVA
 CONTACT: ☎ + 420 553 621 058, ☎ 553 624 496, klad@klad.cz, www.klad.cz